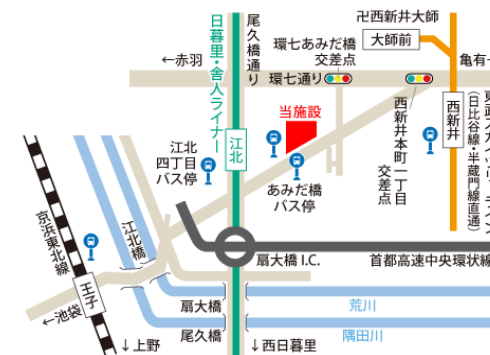


介護老人保健施設レーベンハウス

入所のご案内



目次		住所
八葉会・レーベンハウスのサービス	・・・ 1	東京都足立区西新井本町2-23-1
老健の入所って？	・・・ 2	電話
お手続き方法について	・・・ 3	03-3854-4761
利用料金の目安	・・・ 4	ホームページアドレス
施設での生活例	・・・ 5	http://www.hachiyokai.or.jp/leben/

地域を支える 八葉会が運営する事業所



介護老人保健施設 レーベンハウス

地域包括支援センター
西新井本町
(レーベンハウス内)

八葉会居宅支援事業所
(レーベンハウス内)



大石記念病院
(併設)



訪問看護ステーション
茜



総合訪問介護事業所フレディ
居宅支援事業所フレディ



レーベンハウスの在宅支援サービス



入所

- ・原則1か月以上の入所
- ・専門職によるリハビリの実施
- ・医療、介護、栄養課によるチームケア

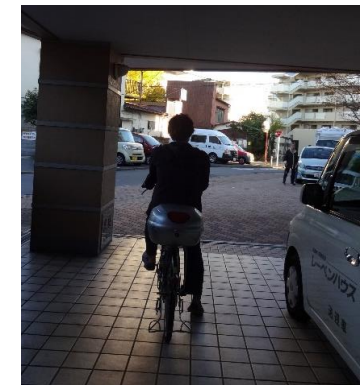
短期入所療養介護 (ショートステイ)

- ・1か月以内の入所
- ・個別リハビリが実施可能
- ・要支援者も利用可能



通所リハビリテーション (デイケア)


- ・通いによるリハビリテーション
- ・食事、入浴、レクリエーション
- ・短時間も応相談。要支援者も利用可能



訪問リハビリテーション

- ・専門スタッフが自宅に伺うリハビリテーション
- ・生活動作の相談対応

老健の入所って？

<p>対象となる方</p> 	<ul style="list-style-type: none"> ・要介護1～5の認定を受けている方 ・病状が安定している方 ・居宅における生活を営むための支援が必要な方 ・リハビリが必要な方 	<p>老健は3ヵ月で退所？</p> 	<ul style="list-style-type: none"> ・定期的(当所では3ヵ月毎)に、退所に向けた検討を致します。 ・しかし、3ヵ月で皆さんすぐに退所しなくてはいけないという訳ではありません。 ・施設の目的上、まずは在宅に帰る検討をお願いします。
<p>例えばこんな時・・・</p>	<ul style="list-style-type: none"> ・退院になったが不安 ・冬場・夏場などの時期や自宅のリフォーム中など、自宅での生活に不安がある時期に入所したい ・まとまったリハビリをしたい ・身体の状態や認知症状の変化があり自宅での対応に困っており、一時的にでも入所したい 		

老健利用のイメージ

病院



「自宅に戻るのは不安」

老健



- ・専門職によるリハビリ
- ・医療職のサポート
- ・介護、栄養支援

ご入所者



自宅



自宅でもデイケアやショートステイ訪問リハビリでサポート！



事務員



支援相談員



看護職



医師



介護職



リハビリ



栄養士




施設ケアマネジャー

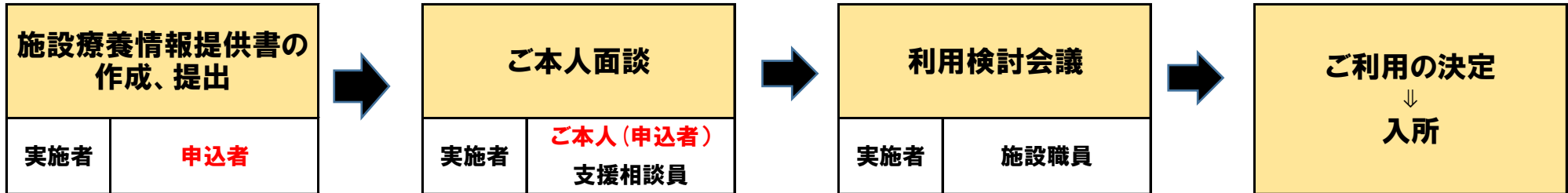
チームでサポート!

入所のお手続き方法

・入所までの流れは、以下の通りとなります。

まずは遠慮なく相談員までご連絡下さい。(月)~(土) 9:00~17:00

初回面談・申し込み		<ul style="list-style-type: none">◆ 施設ご利用の申込みとご説明（緊急連絡先もお伺いいたします。予めご確認の上、ご来所下さい）◆ ご本人様、ご家族様の状況やご希望を確認◆ 施設のご見学 （面談時間として、1~2時間いただきます。予め日程の調整が必要となります）	
実施者	申込者 支援相談員		



※足立区共通の書式があります



【参考】利用料金の目安（R3.8現在）

- ・入所費用は、介護保険法に則り請求させていただきます。内訳としては「介護保険費用分 + 介護保険外費用分」の請求となります。
- ・昨今、法改正に伴い非常に複雑かつ細分化されており、個々の状況により変わります。以下は、あくまで目安としてご参考にして下さい。
- ・お支払いは、利用の翌月(10日前後)に請求書をお送りいたします。窓口支払いもしくは、振込となります。

サービス	区分	介護保険利用費用分 概算	+	介護保険外費用分 概算	=	合計目安	備考
老健入所	生活保護	0円/月（もしくは自費発生分）	+	15,500円～ /30日	=	15,500円～（+自費発生分）	30日概算 (多床室での料金です また、業者洗濯費等 は除きます)
	第2段階	28,400円 ～ 50,000円 /30日	+	38,300円～ /30日	=	66,400円～90,000円/30日	
	第3段階	28,400円 ～ 50,000円 /30日	+	46,100円～ /30日	=	74,200円～97,000円/30日	
	第3段階②	28,400円 ～ 50,000円 /30日	+	67,400円～ /30日	=	95,500円～118,300円/30日	
	4段階【1割】	28,400円 ～ 50,000円 /30日	+	97,700円～ /30日	=	125,800円～150,000円/30日	
	4段階【2割】	56,800円 ～ 100,000円 /30日	+	97,700円～ /30日	=	153,400円～202,000円/30日	
	4段階【3割】	85,200円 ～ 150,000円 /30日	+	97,700円～ /30日	=	181,100円～250,000円/30日	
	特に入所後3か月間は料金が高くなります			介護保険外の費用算定の 有無等で変動します		その他、費用が発生する場合があります	

重要 『介護保険負担限度額認定証』について(第1～3段階)

- ・収入および貯蓄額によっては、「食費」および「居住費」の一部を自治体が負担してくれる制度があります。各自の申請が必要となりますのでご注意ください。
- ・対象者は主に非課税の方になりますが、対象者及び条件について時折変更がなされる為、まずは市区町村に問い合わせの上で申請をお願いします。
- ・老健入所だけでなく、特別養護老人ホーム、介護保険施設のショートステイでも利用可能です。入所利用日までにご用意をお願い致します。

介護保険負担限度額認定証	
交付年月日	平成 年 月 日
番号	
住所	
フリガナ	
氏名	
生年月日	年 月 日 性別
満期年月日	平成 年 月 日から
有効期限	平成 年 月 日まで
食費の負担限度額	円
居住費又は滞在費の負担限度額	円
保険者番号並びに保険者の名称及び印	

その他、費用のかかるもの例(税別です)

業者洗濯を利用した場合の費用	5,100円/月
テレビ持ち込み時の費用	100円/日
電化製品持ち込み時の費用	50円～150円/日
予防接種等の健康管理費	実費
文書作成費用	様式による
散髪費用(外部委託の美容室。これは税込です)	(カットのみの場合)2250円

施設での生活例



リハビリテーション

週2回実施。
入所して3か月間は
集中して実施が可能
(対象者に条件があります)



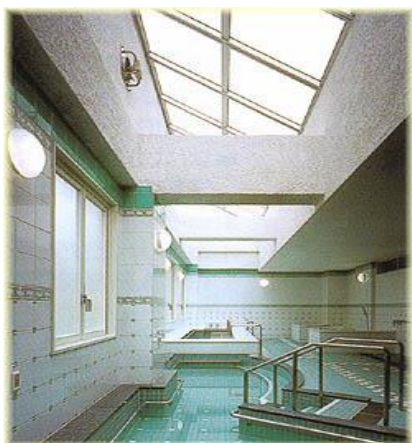
食事

栄養士が考えたお食事です。
必要な方には治療食を提供する事
も出来ます。味の評判も上々です。



音楽クラブ

火曜日と土曜日は音楽の先生を
お招きして、参加者の皆さんに
楽しんでいただいています。



入浴

介護職による入浴を
週2回実施



レクリエーション

楽しみと機能改善の為に
レクリエーションを実施



行事

季節に合わせて、様々な行事を
行っています。