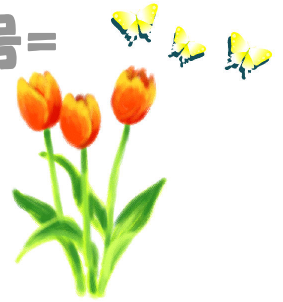




はちみつ便り

=第27号=



発行:地域包括支援センター西新井本町

〒123-0845足立区西新井本町2-23-1

TEL03-3856-6511

「自分だけは大丈夫！」は危険！！ 注意しましょう、交通事故と悪質な詐欺事件

【交通事故編】

高齢者の交通事故は年々増加しており、10年前と比較すると約2倍に増えております。死者数については、交通事故全体の約4割を占めている深刻な状況となっています。また、死亡事故の約8割は高齢者側にも原因があり、十分な注意が必要となります。



事故に遭わない為には

- ①信号を守り、余裕をもって渡りましょう。
- ②横断歩道を渡りましょう。
- ③できるだけ目立つ服装を。

信号無視

横断歩道
以外での
横断

禁止場所
での横断

【詐欺事件編】

今年に入り区内では、高齢者を狙った詐欺（未遂）事件が各地で多発しております。区役所職員を装った還付金詐欺や点検を装った詐欺など様々な手口で忍びよってきます。

被害に遭わない為には！

- ①相手の氏名、会社名、目的を確認する
→身分証明の確認
- ②安易に家の中には入れない
→断りづらくなる
- ③おかしいな?と思ったら、ご家族や関係する機関へ連絡する
→1人で考えずに、誰かに相談しましょう。

足立区高齢サービス課

03-3880-5885

足立区消費者センター

03-3880-5385

西新井警察署

03-3852-0110



新年度を迎え、地域の皆様にご挨拶申し上げます。

4月に入り、花の便りも聞かれる頃となりました。地域の皆様には日頃より大変お世話になり、心より御礼申し上げます。

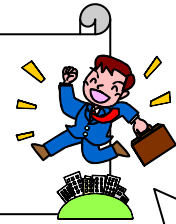
昨年度は、老人会の皆様などよりお声かけを頂き、集まりなどに度々参加させて頂くことが出来ました。おかげさまで地域の皆様にいささかなりとも近づくことができ、大変嬉しく充実した一年となりました。

地域の皆様にとってより近く、親しみのある支援センターとなれるよう、今年度も地域に根差した活動に力を注いで参ります。今後とも皆様の益々のご理解とご協力をお願い申し上げます。

センター長 押部

地域包括支援センター西新井本町

活動予定



【出前講座】

私ども支援センターでは皆様のご要望に応じ、「講座」を「出前」します。

「介護保険のことが知りたい。」「悪質商法にだまされないようにしておきたい。」など、皆様の「詳しく知りたい！」に手作りの講座をお届けします。何名かのグループでも構いません。相談・講座ともに無料で承っておりますので、どうぞお気軽にお問い合わせ下さい。

H19年度に行った出前講座

- ・ 介護保険のしくみ
- ・ 認知症サポーター養成講座など

【介護者教室・介護予防教室】

今年度も様々な介護者教室・介護予防教室を計画しております。毎月25日号のあだち広報に案内が掲載されますので、ご興味のある教室がありましたら、お誘い合わせの上ぜひご参加下さい。

4月～7月の教室予定は下記の通りです。

- ① 目指せ！筋力アップ → 4月5日・5月10日・6月7日・7月5日（各土曜日）
- ② 元気に介護を続けよう → 5月24日・31日（各土曜日）
- ③ 認知症サポーター養成講座 → 6月17日（火曜日）

※詳しくは、あだち広報をご覧頂くか、当支援センターまでお問い合わせ下さい。

電話；3856-6511



新しい仲間が増えました！

2月1日に入職をして早3ヶ月、若いスタッフにも囲まれ、日々脳内活性化を図っています。微力ながら、介護予防をはじめ地域の皆様と一緒に取り組んでいきたいと思っております。よろしくお願い致します。

(滝口)