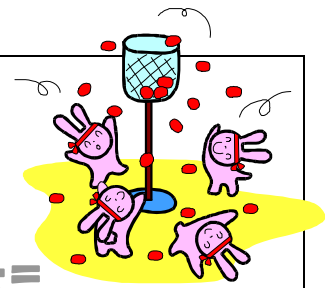




# はちみつ便り

=第20号=



発行；地域包括支援センター西新井本町

〒123-0845 足立区西新井本町2-23-1

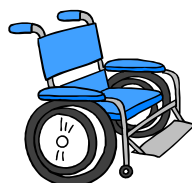
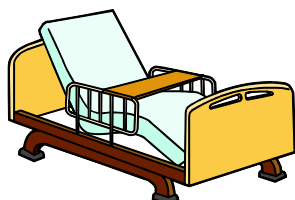
TEL 03-3856-6511

## 変わりました！ 10月からの福祉用具レンタル

※平成18年4月の介護保険制度改正により、軽度者（要支援1，2・要介護1）への福祉用具貸与（レンタル）が大変難しくなってきました。要介護認定時のデータを客観的に判断した結果、軽度者でも下記の要件に該当する方は貸与可能となります。

対象品目	軽度者（要支援1～要介護1）	中重度（要介護2～5）
車いす及び付属品	<ul style="list-style-type: none"> <li>○ 日常的に<u>歩行</u>が困難</li> <li>○ 日常生活範囲における<u>移動の支援</u>が特に必要と認められる</li> </ul>	保険給付可能
特殊寝台及び付属品	<ul style="list-style-type: none"> <li>○ 日常的に<u>起き上がり</u>が困難</li> <li>○ 日常的に<u>寝返り</u>が困難</li> </ul>	保険給付可能
床ずれ防止用具及び体位変換器	<ul style="list-style-type: none"> <li>○ 日常的に<u>寝返り</u>が困難</li> </ul>	保険給付可能
認知症老人徘徊感知機器	<ul style="list-style-type: none"> <li>○ <u>意思の伝達、介護者への反応、記憶・理解のいずれかに支障がある</u></li> <li>○ <u>移動において全介助を必要としない</u></li> </ul>	保険給付可能
移動用リフト (つり具部分を除く)	<ul style="list-style-type: none"> <li>○ 日常的に<u>立ち上がり</u>が困難</li> <li>○ <u>移乗が一部介助又は全介助を必要とする</u></li> <li>○ 生活環境において<u>段差の解消</u>が必要</li> </ul>	保険給付可能

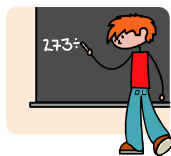
※ご不明な点などございましたら、担当ケアマネージャー、地域包括支援センター、介護保険課給付係へご連絡下さい。



地域包括支援センター西新井本町  
3856-6511

介護保険課 給付係  
3880-5111 (代)

## 介護者教室に参加しませんか



社会環境が変化する中、テレビや新聞報道で耳にするように消費者問題も次々と形を変えて発生しています。足立区でも例外でなく、自宅に上がり込みしつこく契約をせまったり、クーリングオフの手続きを取り下げさせたりと悪質で許しがたいものが増えてきています。

今回、西部ブロック地域包括支援センター合同で『知っておきたい！悪徳商法のいろいろ』と題し、消費者問題に関する教室を開催することとなりました。消費者問題について、一緒に学びませんか？ 皆様のご参加をお待ちしております。

日時；平成18年11月21日（火）

14:00～15:30

会場；ギャラクシティ 3F 研修室

講師；足立区消費者センター 職員

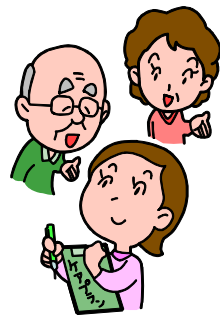
お問合せ・申込先

地域包括支援センター西新井本町

3856-6511



## 健康フェスティバルに参加しました！



9月15日（金）西新井本町住区センターにて行なわれた健康フェスティバルに参加しました。積極的に参加される方が多く、活気もあり人気のあるコーナーは、行列が出来るほどでした。

私どもの担当は“介護相談と介護機器の展示”です。介護に実際に携わっていた方、「これからのために…」と話される方、「まだまだ関係ないよ」と話される方など様々でしたが、皆様、健康について関心が高いということを感じました。

これからも機会を見つけ、地域の皆様と顔の見える関係を続けていきたいと思っております。

## ご案内

### 介護予防教室

正しい知識で、正しく予防  
～認知症編～

平成18年10月21日（土）  
14時～15時

会場；介護老人保健施設  
レーベンハウス

### 介護者教室

「知っておきたい！  
悪徳商法のいろいろ」

※上記参照

## 介護予防教室を終えて……



9月26日（火）に「口腔ケアでお口も体も健康に～いきいき元気な毎日を～」と題し、介護予防教室を開催しました。

講義を聞くということだけでなく、参加の皆様全員で自分の口腔内を観察したり、咀嚼く（かむこと）判定ガムを利用し噛む力をみたりと、そこに参加した全員で教室を作り上げました。

また30日には「正しい知識で 正しい予防 ～閉じこもり・うつ編～」を行ないました。うつの特徴や閉じこもりにならないために必要なことを講義頂き、また、参加の皆様からも意見などを聞くことができました。

これからも様々な介護者教室・介護予防教室を皆様の意見を取り入れながら企画、開催をしていきたいと思っております。興味を持った教室がありましたら、是非お誘い合わせの上、ご参加下さい。