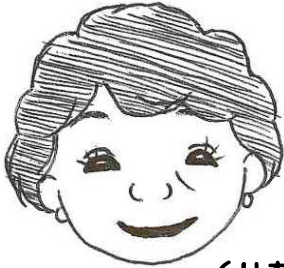




# はちみつ便り

〒123-0845 足立区西新井本町2-23-1

Tel 03-3856-6511



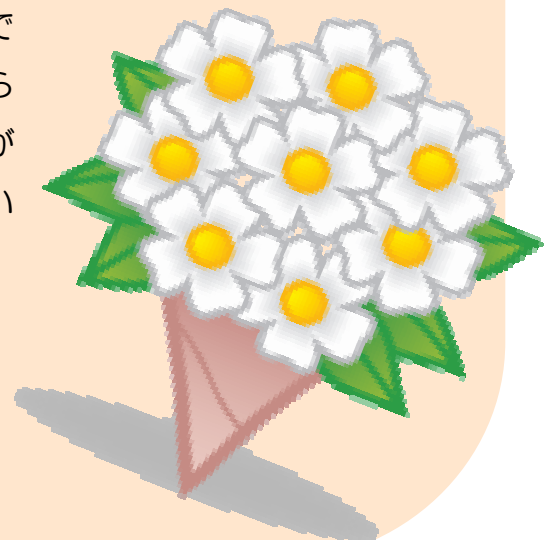
(八葉会常務理事 大石)

当支援センターにつきましては、間もなく10周年を迎えることとなりました。つきましては、これまでの歴代センター長より皆様にご挨拶をさせていただきます。

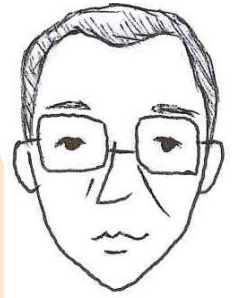
当八葉会が足立区より委託を受け、支援センター事業を開始し、早いもので10年が経ちました。これもひとえに地域の皆様のご支援、ご協力のおかげと、心より御礼申し上げます。共に働く職員を家族のように大切に、そして時には厳しく教育するといった先代の思いを継承しながらも、地域に開かれた病院を目指して努力邁進して参りました。

『様々な形で地域に貢献したい』この思いが現在に至る出発点であり、原動力でもあります。大石記念病院を母体とし、訪問看護ステーション茜、介護老人保健施設レーベンハウス、居宅介護支援事業所、そして今日の地域包括支援センターと、その思いを少しずつ形にしてきたつもりです。また、町会やPTAの活動等を通し、地域の中に積極的に関わらせていただくことで、当法人がより地域の皆様にとって身近なものとなる事を願って努めて参りました。

職員においては今後益々、高齢の方々が増えていくであろう社会で、その方々の人生の最終章の部分に関わらせて頂くことが出来る、その喜びと重みを噛みしめながら、思いやりと優しさを持って尚一層努めてもらいたいと思います。職員一人一人が学びを深め、また一人の人として人間性を高めていく事が更なる地域社会への貢献となると信じ、期待するところです。



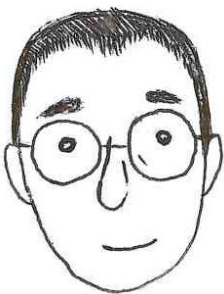
## (八葉会理事 金野)



介護保険法の成立は平成10年、施行規則は12年3月31日の成立です。個人の尊厳を大切に、自立した生活を営めるよう支援し地域に根ざした貢献をすることが介護保険の理念の一つとされております。具体的には当時老人保健施設（現在の介護老人保健施設）を中心として、居宅介護支援事業所、訪問介護事業所、地域支援事業所等の在宅事業の展開が想定されておりました。当法人も東京都に対して介護事業所、足立区に対して支援センターの指定・申請に迅速に対応致しました。本来は訪問介護事業所にも取り組み三事業を一体的に運営することが地域貢献の為には必要であると考えていましたが、諸事情により当該事業所を実際には開設出来なかったことを残念に思っております。

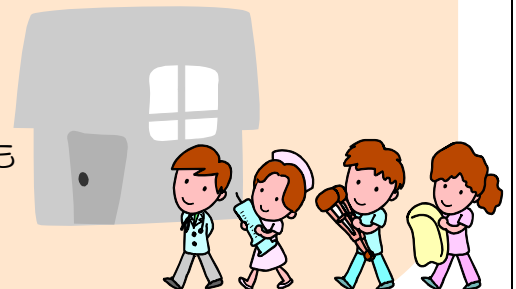
日本は世界でも例のないほど急激に高齢化率が上昇しており、在宅支援活動は益々その重要を増す事でしょう。介護事業所、包括支援センターの活躍が期待されているところです。今後足立区の高齢者福祉サービスの、中心的活動拠点の一画として支援センターを通じ、おいなる貢献を期待します。

## (大石記念病院事務長 丹羽)



平素より地域の皆様には大変お世話になり、心より御礼申し上げます。私は平成17年4月1日～18年3月31日の間、第5代センター長を勤めました。その間に「地域包括支援センター」がスタートしましたが、試行錯誤の中で、苦労も多々あり、まさに海図なき航海に出た、という感がありました。しかし、在任期間を全うすることが出来たのも、職員全員が一丸となって努力したこと、そして何よりも皆様からのあたたかい支援の賜物と感謝しております。

今後も高齢者福祉は大きな変化に晒されることになるでしょう。しかし、制度や法律がどう変わろうとも、「地域の高齢者が住みなれた地域で自立した生活を送ることができるよう支援する」という役割はなんら変わることはありません。八葉会は地域の精神科医療・高齢者福祉に総合的に貢献することが第一の使命と考えているのです。支援センターの職員も、これを深く理解し、実践していくものと信じています。これからも皆様の変わらぬご理解とご支援を頂きたく、宜しく願い申し上げます。



# 謹んで新年のご挨拶を 申し上げます

地域包括支援センター西新井本町 職員一同

平成12年1月に当支援センターの前身である“在宅介護支援センター西新井本町”が開設され、この1月1日で10周年を迎えました。当時、併設施設より異動し、準備から携わってきた私も支援センターと共に10年の歳月を重ねてきたと言うことになります。

地域の皆様と触れ合いながらの毎日は大変充実しており、おかげさまで学び多き10年になったのではないかと感謝の気持ちでいっぱいです。またこれからの10年を見据え、地域の方々にとって益々身近で頼りになる存在になれる事を目指して、気持ちも新たに努力していきたいと思います。今後とも宜しくお願い致します。（センター長 押部）

地域包括支援センターの開設より、まもなく4年となります。本年も地域の皆様方に、より一層の信頼をうけ、気軽に相談できるセンターとなることができるよう取り組んで参りたいと思っております。

また、足立区あんしんネットワーク事業を多くの方々に知って頂くと共に“住み慣れた町”で安心して生活できるよう、少しでも地域のお役に立つことができればと思います。本年もどうぞよろしくお願い申し上げます。（関根）

当センターが地域の皆様方にとって身近な存在である様、今後も地域での活動等、積極的に取り組んで参りたいと思います。また、皆様方に「参加して良かった」と思ってもらえるよう、充実した介護者教室を開催できるように努力して行きたいと考えております。（横尾）

新年を迎え、早寝、早起き、朝ごはん、一日一回は外出を心がけ、一期一会、出会いを大切にしたいものです。

皆様方が人生100歳まで元気に過ごせるよう今年も、地域の方々と一緒に介護予防に取り組みたいと考えております。

（滝口）

地域包括支援センターに入職し間もなく1年が立ちます。地域の方々から「相談してよかった」と「地域」でより信頼される存在になればと思っております。今後どうぞよろしくお願い致します。（二瓶）



## 【出前講座】



＝出前講座の風景＝

私ども支援センターでは皆様のご要望に応じ、「講座」を「出前」します。

「介護保険のことが知りたい。」「悪質商法にだまされないようにしておきたい。」

など、皆様の「知りたい！」に手作りの講座をお届けします。

少人数のグループでも構いません。もちろん相談・講座ともに無料で承っておりますので、どうぞお気軽にお問い合わせ下さい。

## 【介護者・介護予防教室】

当支援センターでは下記の介護者教室・介護予防教室の開催を予定しております。毎月のあだち広報にて、ご案内もしておりますので、ご興味のある教室がありましたら、お問い合わせの上ぜひご参加下さい。



＝教室の風景＝

詳しくは  
あだち広報をご覧頂くか  
当支援センターまで  
お問い合わせ下さい。

電話：3856-6511

### 【1月・3月の教室開催予定】

#### ①認知症サポーター養成講座

1月15日（金曜日）

#### ②口腔ケア

3月 6日（土曜日）



日頃はちみつ便りをご覧頂きまして、ありがとうございます。

はちみつ便りを皆様が楽しんで読んで頂けますよう、日々の様々な出来事にアンテナを張り巡らせて、地域の皆様にお役に立てる情報を発信していきたいと思っております。（はちみつ便り担当）